

PEUGEOT 203

80160 | 1/43

80160-176

2 Numéro de phase Step number Schrittnummer Número de fase	56 Référence de couleur Colour reference no Farbangebot Referencia de color
37 Numéro de pièce Part number Teilenummer Número de pieza	6 Numéro de decal Decal number Nummer von Abziehbild Número de calcomanía

Français

Avec la 203 présentée au Salon de 1948, Peugeot rentre dans l'ère des voitures modernes d'après-guerre. Aux côtés de la Traction et de la Simca «Huit», elle participe à la démocratisation du tourisme automobile dans les années 50. La réputation de robustesse des Peugeot, déjà bien établie, devient légendaire avec la 203. Elle réalise même un Paris-Le Cap-Paris à 60 km/h de moyenne.

Longueur	4,35 m
Largeur	1,62 m
Hauteur	1,50 m
Moteur	4 cylindres en ligne
Puissance	42 CV à 4500 t/mn
Boîte de vitesse	manuelle à 4 rapports
Cylindrée	1290 cm³
Poids en ordre de marche	1300 kg
Vitesse maxi	120 km/h

English

With the presentation of the 203 at the 1948 Salon, Peugeot entered the era of the post-war modern car. Together with the Traction and the Simca «Huit», it facilitated the democratization of motor tourism during the 1950's. The Peugeot reputation for robustness, already well-established, became legendary with the 203. It completed the round trip, Paris - Le Cap - Paris at an average speed of 60 km/h.

Length	4.35 m
Width	1.62 m
Height	1.50 m
Motor	4 cylinders in line
Power	42 HP at 4,500 rpm
Gear box	manually operated, 4 ratio
Cylinder capacity	1290 cm³
Weight in running order	1300 kg
Maximum speed	120 km/h

Deutsch

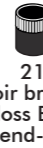
Mit dem 203, der während des Salons 1948 vorgestellt wurde, beginnt für Peugeot das Zeitalter der modernen Nachkriegsautos. Zusammen mit der Traction Avant und dem Simca «Huit» macht er sich um die Demokratisierung der Ferien mit dem eigenen Auto in den 50er Jahren verdient. Der damals bereits bekannte Ruf der Robustheit der Peugeots wird mit dem 203 legendär. Auf einer Fahrt Paris-Kapstadt-Paris erreicht er sogar eine Durchschnittsgeschwindigkeit von 60 km/h.

Länge	4,35 m
Breite	1,62 m
Höhe	1,50 m
Motor	4 Zylinder in Reihe
Leistung	42 PS bei 4500 U/min.
Gangschaltung	Handschaltung mit 4 Gängen
Hubraum	1290 cm³
Gewicht fahrbereit	1300 kg
Höchstgeschwindigkeit	120 km/h

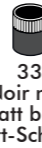
PEINTURES ESSENTIELLES / ESSENTIAL PAINTS



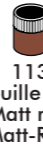
11
Argent
Silver
Silber



21
Noir brillant
Gloss Black
Glänzend-Schwarz



33
Noir mat
Matt black
Matt-Schwarz



113
Rouille mat
Matt rust
Matt-Rost

PEINTURES COMPLEMENTAIRES / ADDITIONAL PAINTS

Disponibles séparément chez votre revendeur de maquettes. / Available separately at your local hobby shop.



19
Rouge vif brillant
Gloss bright red
Glänzend-Hellrot



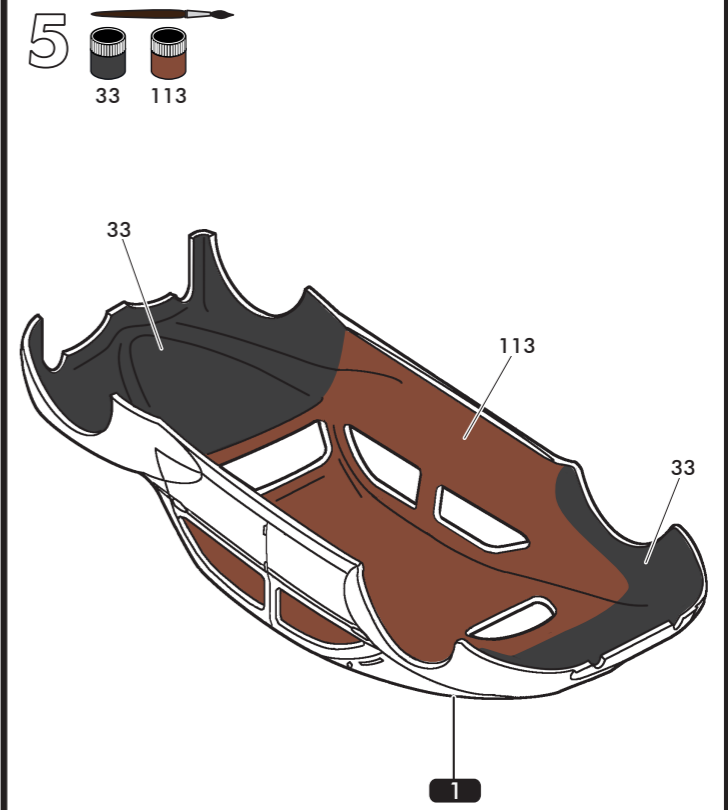
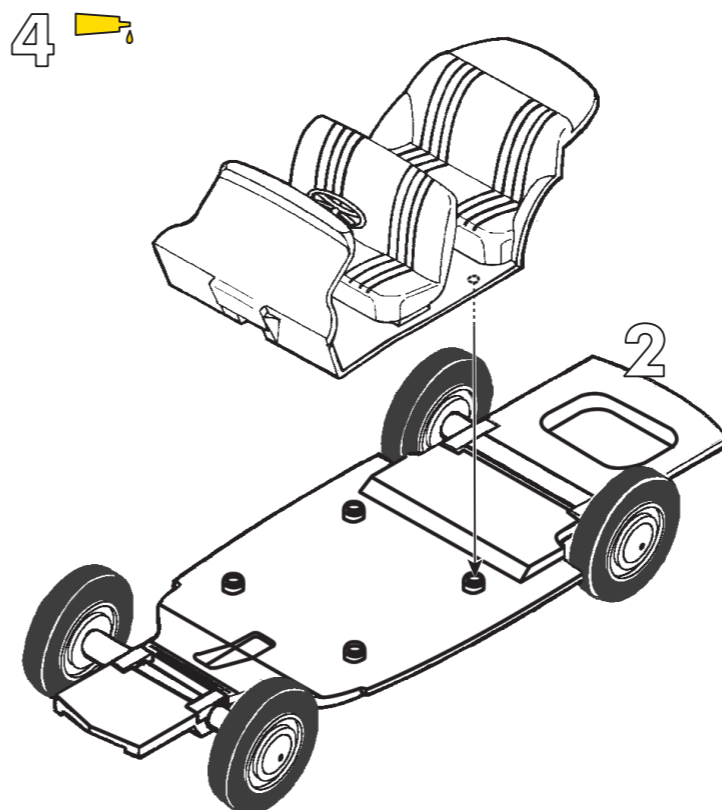
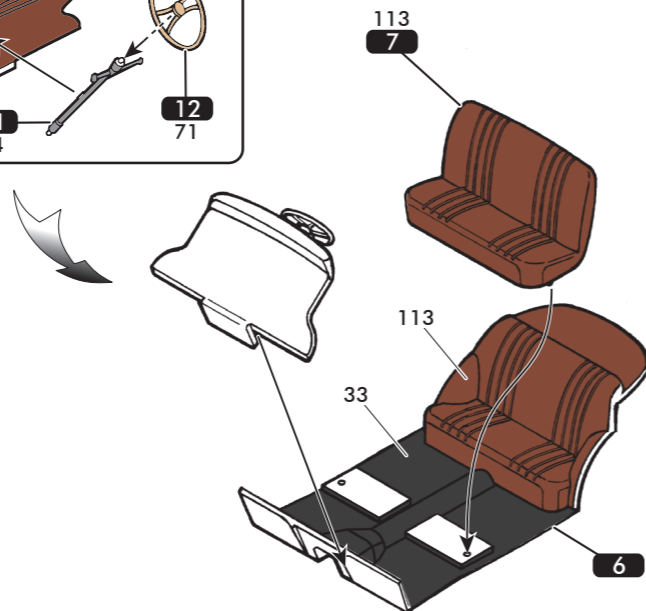
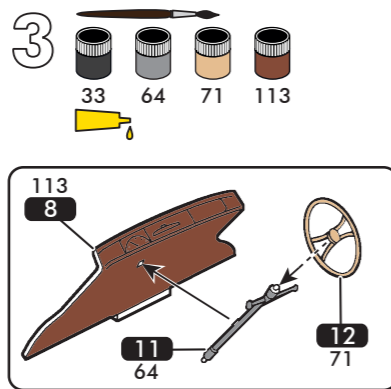
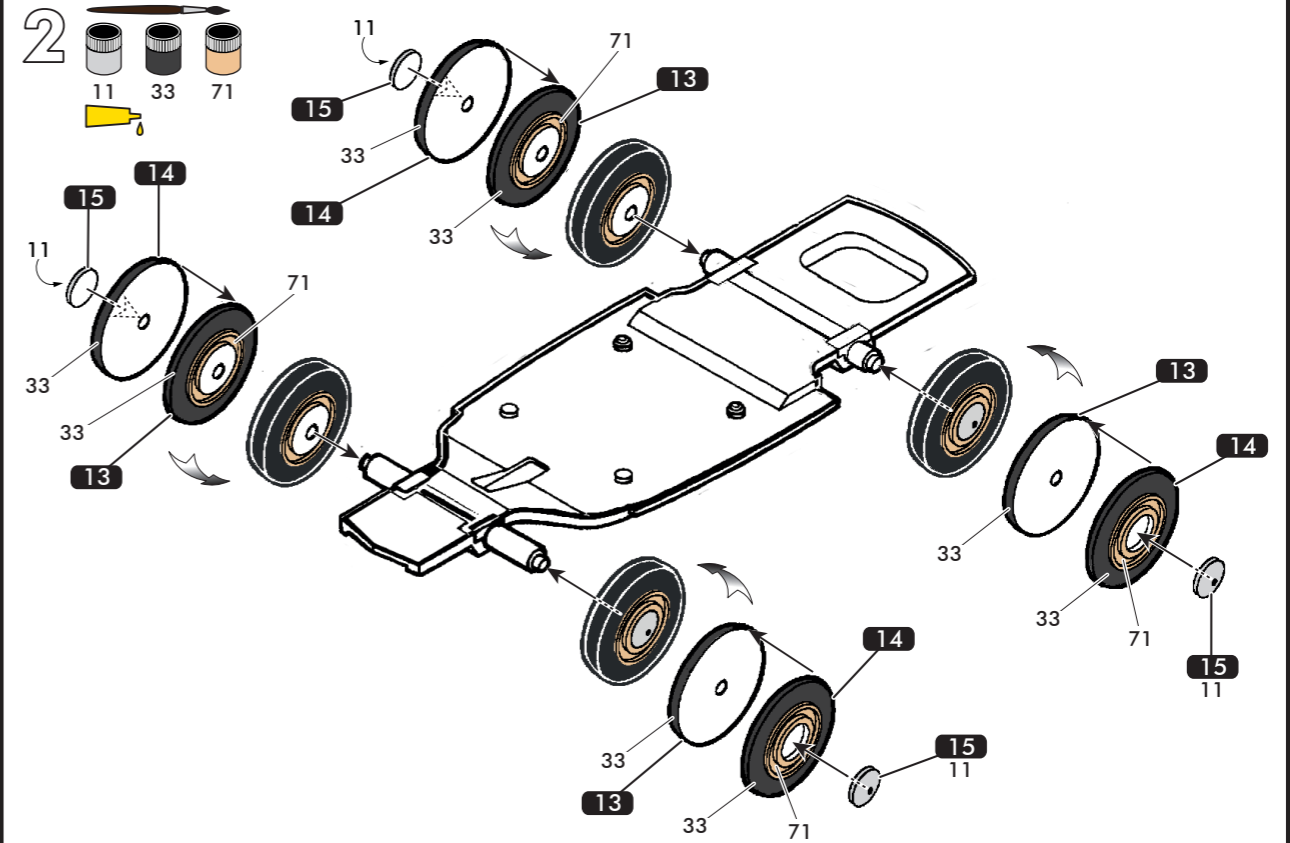
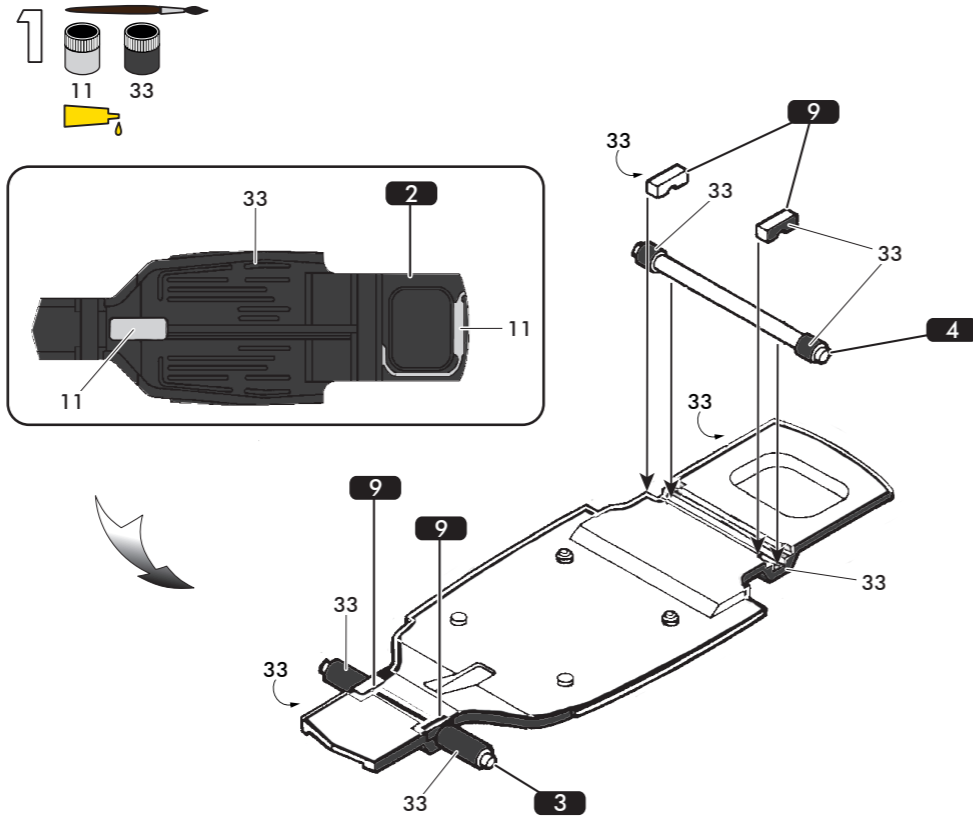
20
Bordeaux brillant
Gloss crimson
Glänzend-Karmesinrot



64
Gris clair mat
Matt light grey
Matt-Hellgrau



71
Chêne satiné
Satin oak
Satin-Eichgrün



Español

Con el 203 presentado en el Salón de 1948, Peugeot entró en la era de los coches modernos de la postguerra. Al lado del 11 ligero y del Simca «Ocho», participó en la democratización del coche de turismo en los años 50. La reputación de robustez de los Peugeot, ya bien consolidada, se hizo legendaria con el 203. Realizó incluso un París-El Cabo-París a 60 km/h de media.

Longitud	4,35 m
Ancho	1,62 m
Altura	1,50 m
Motor	4 cilindros en línea
Potencia	42 HP a 4500 r.p.m.
Caja de velocidades	manual de 4 marchas
Cilindrada	1290 cm³
Peso en orden de marcha	1300 kg
Velocidad máxima	120 km/h

Italiano

Con la 203, presentata al Salone dell'Automobile nel 1948, la Peugeot rientra nell'era delle autovetture moderne del dopo guerra. Insieme alla Traction e alla Simca «Huit», la 203 partecipa alla democratizzazione del turismo automobilistico degli anni '50. La reputazione di robustezza della Peugeot, già ben conosciuta, diventa leggendaria con la 203, soprattutto dopo la realizzazione del Rally Parigi - Città del Capo - Parigi ad una media di 60 Km l'ora.

Lunghezza	4,35 m
Larghezza	1,62 m
Altezza	1,50 m
Motore	4 cilindri in linea
Potenza	42 CV a 4500 giri/min
Scatola dei cambio	manuale a 4 rapporti
Cilindrata	1290 cm³
Peso in ordine di marcia	1300 kg
Velocità massima	120 km/h

Nederlands

Met de 203, die in 1948 gepresenteerd werd op de Autosalon, luidde Peugeot het tijdperk van de moderne naoorlogse wagens in. Samen met de Traction Avant van Citroën en de Simca «Acht», wordt met de 203 de ontwikkeling van het automobieltoerisme in de 50er jaren ingezet. De degelijke constructie van de auto's van Peugeot vond al erkenning, maar werd pas echt beroemd dankzij de 203. De wagen slaagt er zelfs in Parijs-De Kaap-Parijs af te leggen met een gemiddelde snelheid van 60 km/u.

Lengte	4,35 m
Breedte	1,62 m
Hoogte	1,50 m
Motor	4 lijnvormige cilinders
Vermogen	42 PK tegen 4500 om/min
Versnellingsbak	met de hand met 4 verhoudingen
Cilinderinhoud	1290 cm³
Dienstgewicht	1300 kg
Maximum snelheid	120 km/u

