

07 - 2020

SERVICE CONSOMMATEURS  www.heller.fr Pour toute demande de SAV, veuillez remplir le formulaire sur le site heller.fr. Für Ersatzanfragen bitte das Formular auf der Webseite heller.fr ausfüllen. 42477 - Ravensburg - GERMANY



COLLECTION HISTORIQUE
ECHELE CLASSIQUE 1:400



LE REDOUTABLE
81075

F Mis sur cale en 1964, lancé en mars 1967, le REDOUTABLE termine en 1971 sa période d'essais en mer. Sa coque, en acier à haute élasticité, permet des immersions supérieures à 200 m. La propulsion est assurée par un réacteur nucléaire à uranium très enrichi et à eau naturelle sous pression fournissant l'énergie calorifique nécessaire à la production de la vapeur actionnant 2 groupes de turbines et d'alternateurs. L'armement stratégique comprend 16 engins balistiques M4 comparables aux Polaris US. L'armement tactique consiste en quatre tubes lance-torpilles. Le REDOUTABLE, premier sous-marin nucléaire français, a été désarmé en décembre 1991.

SPECIFICATIONS:
 Longueur : 128 m
 Vitesse : 20 nœuds

D 1964 auf Stapel gelegt, im März 1967 vom Stapel gelaufen, beendete das atombetriebene U-Boot REDOUTABLE 1971 seine Seeversuche. Der Rumpf ist aus hoch elastischem Stahl, was Tauchtiefen von mehr als 200 m erlaubt. Das Boot wird durch einem KK-Reaktor mit bereicherter Uran und Naturwasser unter Druck angetrieben, der die notwendige Heizkraft zur Produktion des 2 Turbinen und Dynamos antreibenden Dampfes aufliedert. Die strategische Bewaffnung umfasst 16 den Polaris US vergleichbare Kampfraketen. Die taktische Bewaffnung besteht aus 4 Torpedorohren. Das REDOUTABLE, das erste französische Atom-U-Boot, wurde im Dezember 1991 außer Dienst gestellt.

TECHNISCHE DATEN:
 Länge : 128 m
 Geschwindigkeit : 20 Knoten

NL De REDOUTABLE (S 611), de eerste Franse nucleaire onderzeeër, werd gelanceerd in maart 1967, in gebruik genomen in 1971 en ontmanteld in 1991. Hij is nu de grootste openbaar tentoongestelde museumonderzeeër ter wereld. De romp is gemaakt van zeer elastisch staal, waardoor duikdieptes van meer dan 200 m mogelijk zijn. De boot wordt aangedreven door een KK-reactor met verrijkt uranium en natuurlijk water onder druk. De bewapening omvat 16 raketten, vergelijkbaar met de Amerikaanse Polaris, en 4 torpedobuizen. De REDOUTABLE, de eerste Franse nucleaire onderzeeër, werd ontmanteld in december 1991 buiten gebruik gesteld.

SPECIFICATIES:
 Lengte : 128 m
 Snelheid : 20 knopen

GB Laid down in 1964 and launched in March 1967, the REDOUTABLE complete its sea tests period in 1971. Its hull is made of high-elasticity steel allowing for immersions of greater than 200 meters. Propulsion is provided by an under pressure natural water and highly enriched uranium nuclear reactor supplying the heat-generating energy required to produce the steam driving 2 sets of turbines and alternators. The strategic armament includes 16 ballistic missiles comparable to the US Polaris. The tactical weapons include 4 torpedo launching tubes. The REDOUTABLE, the first French nuclear submarine, was decommissioned in December 1991.

SPECIFICATIONS:
 Length : 128 m
 Speed : 20 knots

E Tras haber sido colocado sobre su cala de construcción en 1964 y botado en marzo de 1967, el submarino REDOUTABLE finaliza en 1971 su período de pruebas en alta mar. Su casco de acero de alta elasticidad le permite efectuar inversiones a una profundidad superior a los 200 m. Su sistema de propulsión consta de un reactor nuclear de uranio súper enriquecido y refrigerado por agua natural presurizada que proporciona la energía térmica necesaria para producir el vapor requerido para el accionamiento de 2 grupos de turbinas y generadores. Su armamento estratégico incluye 16 misiles balísticos de un tipo comparable a los Polaris norteamericanos. El armamento táctico incluye 4 tubos lanzatorpedos. El REDOUTABLE, el primer submarino nuclear francés, fue dado de baja en diciembre de 1991.

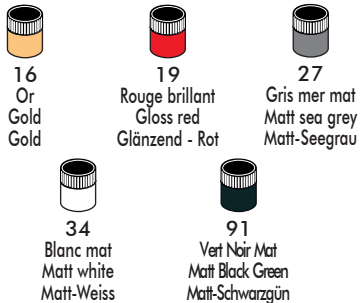
CARACTERISTICAS:
 Eslora : 128 m
 Velocidad : 20 nudos

I De REDOUTABLE (S 611), de eerste Franse nucleaire onderzeeër, werd gelanceerd in maart 1967, in gebruik genomen in 1971 en ontmanteld in 1991. Hij is nu de grootste openbaar tentoongestelde museumonderzeeër ter wereld. De romp is gemaakt van zeer elastisch staal, waardoor duikdieptes van meer dan 200 m mogelijk zijn. De boot wordt aangedreven door een KK-reactor met verrijkt uranium en natuurlijk water onder druk. De bewapening omvat 16 raketten, vergelijkbaar met de Amerikaanse Polaris, en 4 torpedobuizen. De REDOUTABLE, de eerste Franse nucleaire onderzeeër, werd ontmanteld in december 1991 buiten gebruik gesteld.

SPECIFICATIES:
 Lengte : 128 m
 Snelheid : 20 knopen

TOUTES LES PEINTURES SONT DISPONIBLES CHEZ VOTRE REVENDEUR DE MAQUETTES OU SUR WWW.HELLER.FR

Available separately at you local hobby shop.

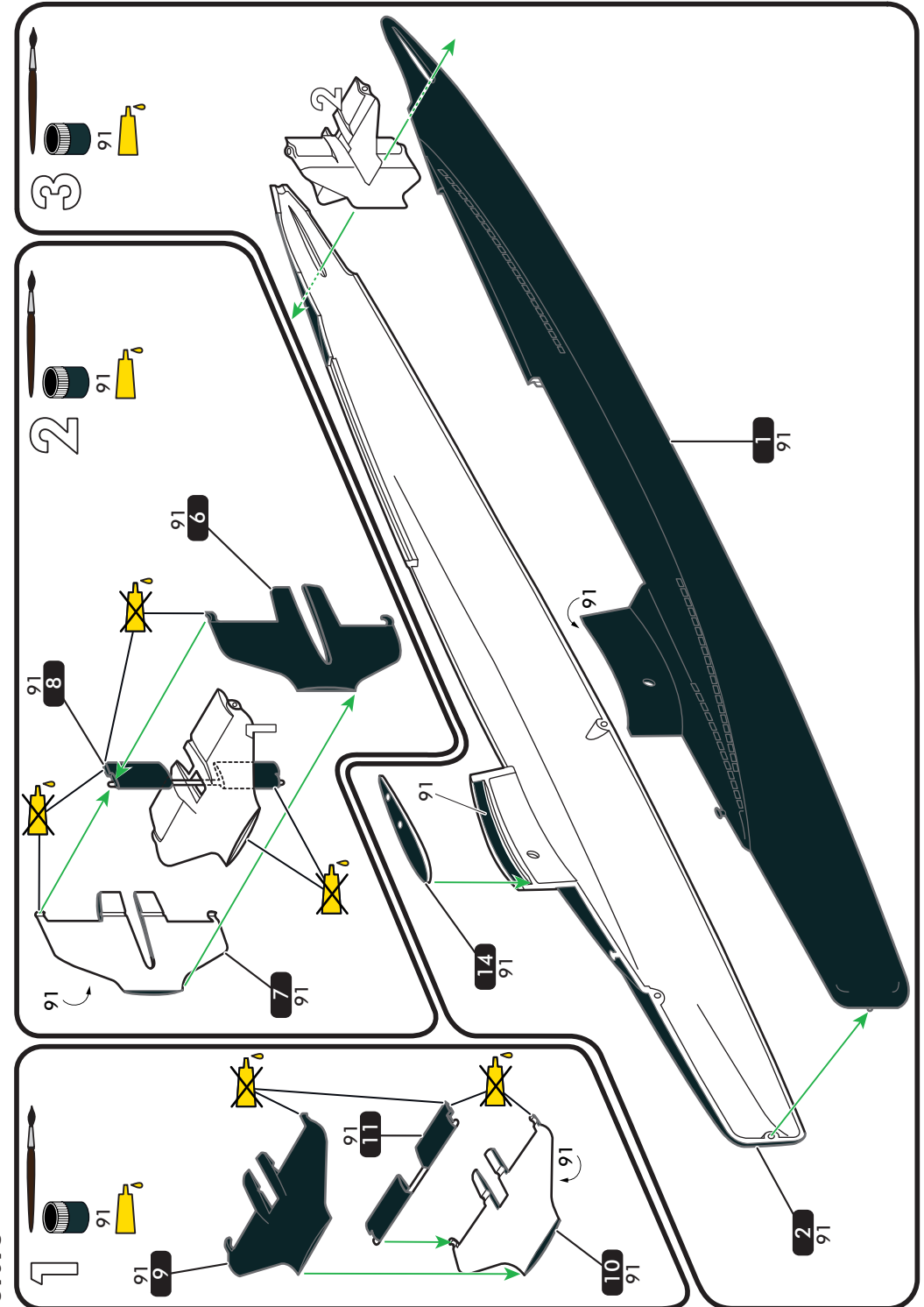


2 Numéro de phase
 Step number
 Schrittnummer
 Número de fase

37 Numéro de pièce
 Part number
 Teilenummer
 Número de pieza

56 Référence de couleur
 Colour reference no
 Farbangabe
 Referencia de color

6 Numéro de decal
 Decal number
 Nummer von Abziehbild
 Número de calcomanía



81075
 81075